



Front

Rear



Test No.: 1438/CPD/0233

New A/B-line speaker for Voice Alarm projects, designed with two independent chassis, 100V-transformers, certified according to EN 54-24. The ceiling speaker made of powder coated metal (RAL 9010) has 2 x 6W power and is equipped with 2 ceramic blocks, 2 thermal fuses and a fireproof dome. A PG16 cable exit and a blind cover is provided.

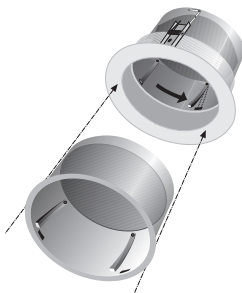
**Specials:** Waterproof Chassis, Ceramic Block, Thermal Fuse

### Technical Specifications

Bezeichnung	Leistung	Maße	Gewicht	Farbe	SPL Pmax./1m	SPL 1W/1m	Übertragungsbereich	Öffnungswinkel
Type	Power (Watt)	Dimensions (mm)	Weight (kg)	Colour (RAL)	(dB)	(dB)	Frequency range (Hz)	Dispersion angle (-10dB)
DL-AB 06-200/T-EN54	2x6/3/1,5	267x100	2,02	RAL 9010	109,8	93,6	116-20.112	145° (H) / 145° (V)

### Mounting instruction:

- Put the outer ring into the ceiling.
- Put the fireproof dome into the ceiling.  
Lift the three plate springs from the spring slots and turn to the side. Thread the power cable through the opening. Position the dome under the notches and push upwards to the catch. Turn the plate springs back to original position, back into the spring slots.
- Put the cabling through the PG connection.
- Connect the cabling with the transformer.
- Put the grill into the speaker with clockwise rotation.



ic audio GmbH  
Boehingerstraße 14a  
68307 Mannheim  
Germany  
Fon: +49(0)621/77096-0  
Fax: +49(0)621/77096-26

www.ic-audio.com  
e-mail: info@ic-audio.com



Front

Rückseite



Test No.: 1438/CPD/0233

Neuer A/B-Linien-Lautsprecher für Sprachalarmierung, mit zwei voneinander unabhängigen Chassis, 100-Volt-Ausgangsübertragern und gemäß EN 54-24 zertifiziert. Der Decken-Einbaulautsprecher aus pulverbeschichtetem Metall (in RAL 9010) verfügt über 2 x 6W Leistung, ausgestattet mit 2 integrierten Keramikklappen, 2 Thermosicherungen und einem Feuertopf. Er verfügt über einen PG16 Kabelausschuss und eine Blindabdeckung.

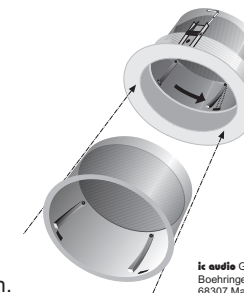
**Besonderheiten:** Feuchtigkeitsimprägniertes Chassis, Keramikklappe, Thermosicherung

### Technische Daten

Bezeichnung	Leistung	Maße	Gewicht	Farbe	SPL Pmax./1m	SPL 1W/1m	Übertragungsbereich	Öffnungswinkel
Type	Power (Watt)	Dimensions (mm)	Weight (kg)	Colour (RAL)	(dB)	(dB)	Frequency range (Hz)	Dispersion angle (-10dB)
DL-AB 06-200/T-EN54	2x6/3/1,5	267x100	2,02	RAL 9010	109,8	93,6	116-20.112	145° (H) / 145° (V)

### Montageanleitung:

- Den äußeren Ring in der Decke befestigen.
- Den Feuertopf an dem Ring in der Decke befestigen.  
Die drei Federn an den Federschlitz am Ring anheben und auf die Seite drehen. Führen Sie das Stromkabel durch die Öffnung. Positionieren Sie den Feuertopf unterhalb der Kerben und dann nach oben drücken. Die Federn zurück in die Federschlitz (Ausgangsposition) drehen.
- Die Verkabelung durch die PG Verbindung führen.
- Das Kabel mit dem Transformator verbinden.
- Das Lautsprechergitter in den Lautsprecher setzen und im Uhrzeigersinn drehen.



ic audio GmbH  
Boehingerstraße 14a  
68307 Mannheim  
Germany  
Fon: +49(0)621/77096-0  
Fax: +49(0)621/77096-26

www.ic-audio.com  
e-mail: info@ic-audio.com

